

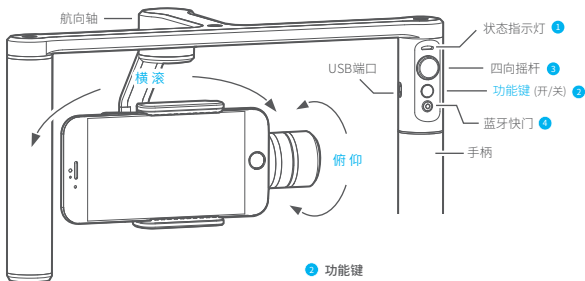
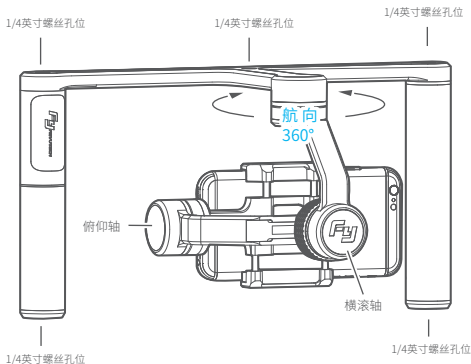
# SPG PLUS

三 轴 手 机 稳 定 器

iPhone 7 Plus / 7 / 6s Plus / 6s / 6 Plus / 6  
iPhone SE / 5s / 5c / 5

# 1. 产品概览

\*本产品不包含图示的智能手机



## ② 功能键

用于切换工作模式、开/关机。

具体操作方式可参考“模式 / 功能”章节。

**开机:** 长按功能键, 绿灯亮起后松开

**关机:** 长按功能键, 红灯快闪至常亮后松开

## ③ 四向摇杆



### 摇杆 相机镜头

向上 向下

向下 向上

向左 向左

向右 向右

指示灯	模式 / 状态
蓝灯单次闪烁	航向跟随模式
蓝灯两次闪烁	航向和俯仰跟随模式
蓝灯三次闪烁	休眠
蓝灯常亮	锁定模式 / 初始化
蓝灯快闪	初始化失败 / 出现故障
红灯三闪	电量过低
红灯快闪	进入休眠 / 进入关机

## ④ 蓝牙快门

蓝牙名称: FY\_SPGPlus\_xx

**温馨提示:** 请确保手机音量“+”键可以控制拍摄。

与手机蓝牙配对连接后, 该键功能可等同于手机相机快门功能, 指示灯将10秒闪一次绿灯。

### 蓝牙配对步骤:

(1) 开启手机蓝牙功能。 (2) 选择蓝牙名称“FY\_SPGPlus\_xx”。 (3) 配对蓝牙。

当您更换为另一台手机时, 请先关闭上一台手机蓝牙功能, 再对另一台手机进行蓝牙配对。本机可保存10对配对信息。

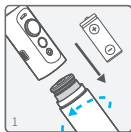
**蓝牙配对信息清除:** 在开机状态下, 长按稳定器快门键至红灯亮起, 即可清除所有蓝牙配对信息, 清除完毕后, 已配对过的手机需先忽略设备“FY\_SPGPlus\_xx”, 关闭手机蓝牙, 再打开手机蓝牙重新进行配对。

**使用APP:** 在蓝牙配对状态下, 配合使用飞宇云台专用APP (“Feiyu On”), 可实现更多设置与操作。

## 2. 入门指南

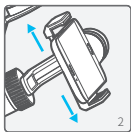
### 注意!

- (1) 请先安装好手机后，再通电!
- (2) 建议您不使用时，请关闭电源，取下手机。



### 1 安装电池

拧开手柄，装入1节22650电池后拧紧。



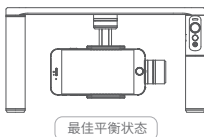
### 2 安装手机

拉开手机夹，将夹具拉至稍微超过手机的高度，夹紧手机。

▲ 注意：安装前建议您取下手机保护套

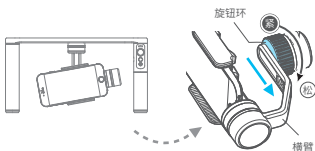
### 3 平衡调节

为了使稳定器发挥更好的性能，建议用户将手机尽量调整至最佳平衡状态（如右图）。

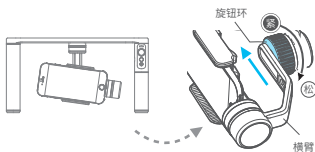


#### 平衡调节方式

若手机往左倾斜，则将横滚轴的旋钮环拧松，向右移动横臂位置，尽量调整至最佳平衡状态后拧紧。



若手机往右倾斜，则将横滚轴的旋钮环拧松，向左移动横臂位置，尽量调整至最佳平衡状态后拧紧。



### 4 开机与关机

开机：长按功能键，绿灯亮起后松开。

关机：长按功能键，红灯快闪至常亮后松开。

▲ 注意：手机安装稳固后才能开机



若电量过低，红灯将每隔5秒三闪一次。  
建议您及时关机后选择充电或更换电池，待电量恢复正常后再重新开机。

## 3. 模式 / 功能

### 工作模式

#### 航向跟随模式

俯仰和横滚锁定，航向的方向随着手持的转动方向平滑的转动。

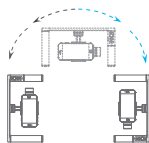
\* 开机默认为航向跟随模式

#### 航向和俯仰跟随模式

横滚锁定，航向和俯仰的方向随着手持的转动方向平滑的转动。

#### 锁定模式

航向、俯仰和横滚都锁定。



### 其他功能

#### 全景拍照

方便iPhone用户使用手机全景拍照功能。

如右图所示，将稳定器缓慢向右（或向左）转动90°，稳定器横滚轴自动跟随向右（或向左）转动90°。

#### 复位

恢复稳定器俯仰轴初始水平状态和开机初始模式。

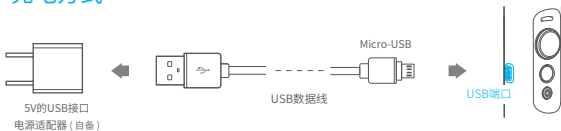
#### 休眠

稳定器保持通电状态，电机停止工作，指示灯三闪，再次单击可唤醒稳定器。

### 模式 / 功能 操作说明

功能键操作	模式 / 功能	备注
单击	航向跟随模式 / 锁定模式	在航向跟随模式下单击可切换到锁定模式 在锁定模式下单击可切换到航向跟随模式
双击	航向和俯仰跟随模式	在航向和俯仰跟随模式下单击可切换到锁定模式
三连击	水平调转180°	使镜头的水平角度精确转动180°
四连击	复位	恢复稳定器俯仰轴初始水平状态和开机初始模式
长按至红灯快闪	休眠	再次单击可唤醒稳定器，三连击可进行稳定器初始化

## 4. 充电方式



5V的USB接口  
电源适配器 (自备)

Micro-USB  
USB数据线

USB端口

在关机状态下，通过USB数据线连接USB端口及5V的带USB接口的电源适配器(自备)。

或把电池取出，使用对应电池型号的充电器(自备)充电。

充电时，指示灯显示为红灯，充满后显示为绿灯。

## 5. 稳定器水平角度调整 (稳定器初始化)

当稳定器出现如下情况时需要进行水平角度调整

- (1) 在启动后俯仰角与水平线有小角度偏差。
- (2) 横滚角与水平线有小角度的偏差。
- (3) 锁定模式下,航向角出现漂移。

调整步骤如下:

- (1) 开启稳定器后,长按功能键至红灯快闪即进入休眠状态,此时蓝灯将周期性三次闪烁。
- (2) 将稳定器放置于静止平面,三连击功能键,当蓝灯由常亮变为周期性三次闪烁,则初始化成功。

若蓝灯快速闪烁,则提示初始化失败,可重复步骤(2)重新初始化。

## 6. 参数

俯仰角动作角度	320°
横滚角动作角度	100°
航向角动作角度	360°
俯仰随动速率	最小 2°/s 最大 75°/s
航向随动速率	最小 3°/s 最大 150°/s
理论续航时间	8小时
适配手机	iPhone 7 Plus/7/6s Plus/6s/6 Plus/6/SE/5c/5s/5
重量	518g (不含电池、手机)

### 物品清单

物品名称	数量
SPG Plus	1
22650可充电池	1
USB数据线	1
冷靴座	1
1/4 英寸螺丝	1
说明书	1
保修卡	1

### 警告和免责声明

禁止任何用户的任何非法用途。用户将为购买和使用产品的一切行为负责。

对于本产品,本公司不承担终端客户对本产品所有调试和使用当中的风险和  
责任(包括直接、间接或者第三方的损失)。

我公司对于任何从非正常渠道获得或不明用途的产品,将不予任何服务。

由于产品固件程序的升级和更改,有可能造成本说明书中描述的功能有变动,  
升级固件前请仔细阅读升级说明,请配合使用对应的说明书。

最新说明书可在官方网站:[www.feiyu-tech.com](http://www.feiyu-tech.com) 获取。

本公司保留一切解释权。

### 注意事项

- 请按照安装示意图正确组装稳定器
- 稳定器组装完成后请务必安装上手机后再上电启动稳定器
- 当稳定器不使用或被静止放置时,请确认已关闭电源



飞宇科技微信公众号  
ID: feiyu-tech

创造更多可能 Create More Possibilities

更多相关信息可访问飞宇科技官方网站:

[www.feiyu-tech.com](http://www.feiyu-tech.com)

技术支持邮箱:[service@feiyu-tech.com](mailto:service@feiyu-tech.com)

**Fy** FEIYUTECH