

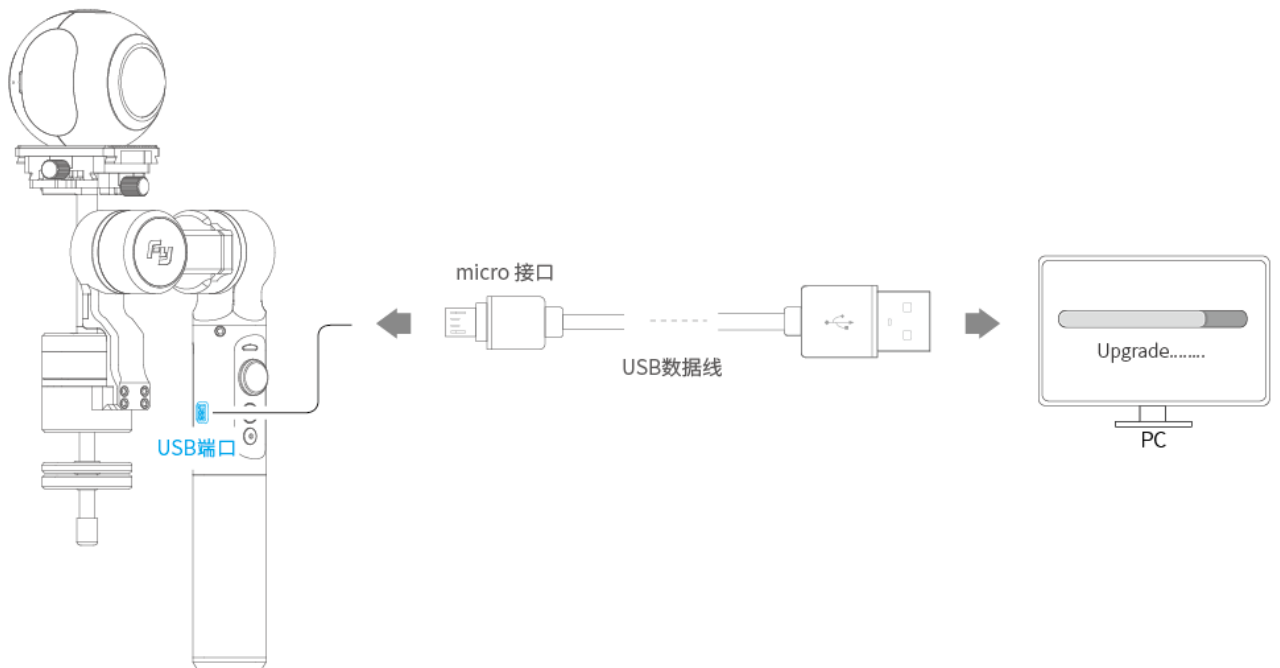
# G360 手持稳定器

## 固件升级操作说明

### 注意

- 固件升级前请先安装电池。
- 固件升级过程禁止操作除说明以外的其他功能按钮。
- 该升级软件暂只支持Windows 操作系统（包括Window10以内的系统，如需在Mac升级，请在官网下载适用Mac的升级软件和USB驱动）。
- 如果需要读取稳定器当前使用的固件版本号请执行以上连接步骤1-7步。

1. 请在飞宇官方网站下载USB驱动程序并正确安装，下载“Gimbal-Update-3AXIS” 固件升级软件以及G360手持稳定器的固件备用。
2. USB驱动安装成功后，给G360装入电池（G360请保持关机状态直至步骤7）。
3. 将 USB 数据线的一端接入电脑USB口，另一端（Micro头）连接到稳定器手柄的USB端口（见稳定器连接图），在电脑的设备管理器中查看系统分配的端口号（见USB端口确认图），如果端口号大于10的请修改到10以内的可用端口。



稳定器连接图



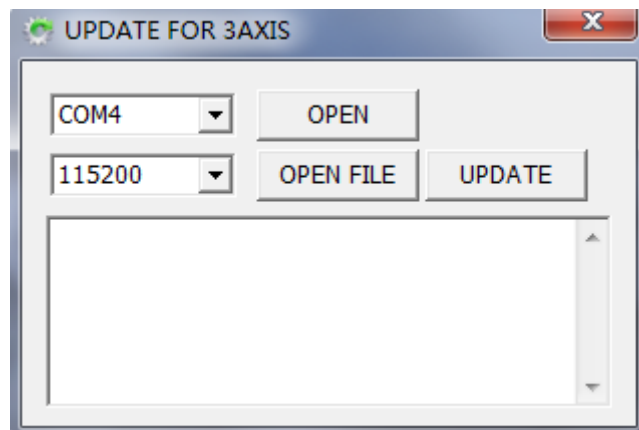
USB端口确认图

4. 如果您的电脑系统为Windows XP/7/8/8.1，请直接打开稳定器固件升级软件“Gimbal-Update-3AXIS”。

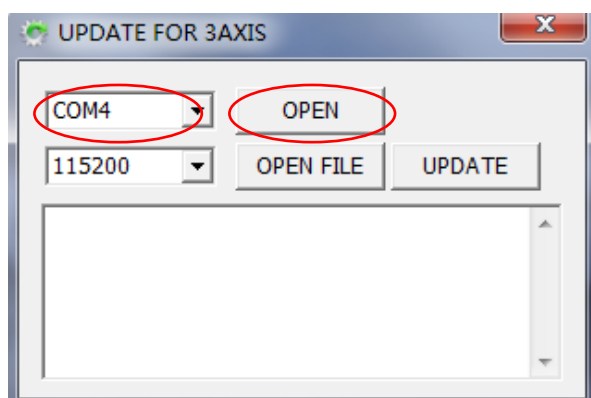


如果您的电脑系统为 window10，请点击软件图标，右键，选择“兼容性疑难解答”---“尝试建议的设置”----“测试程序”，以兼容模式运行此软件。

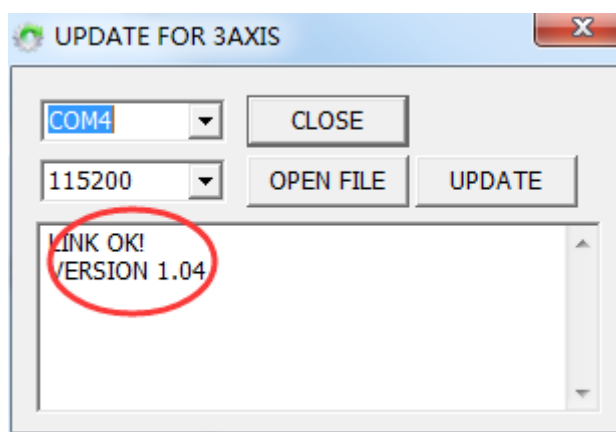
5. 软件界面如图：



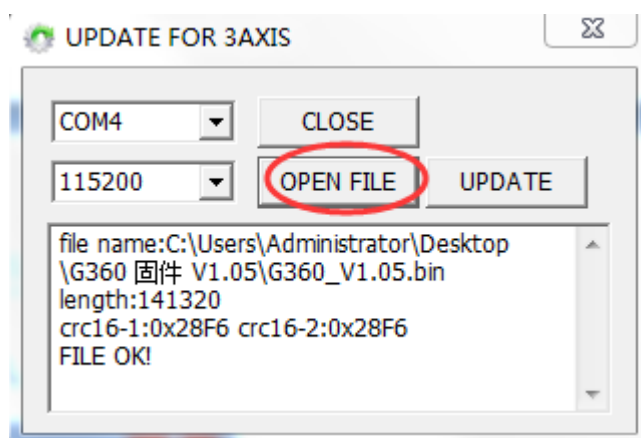
6. 选择正确的端口号（与步骤2中查看到的端口号一致，例如COM4），波特率（115200），点击 **OPEN** 按钮打开串口。



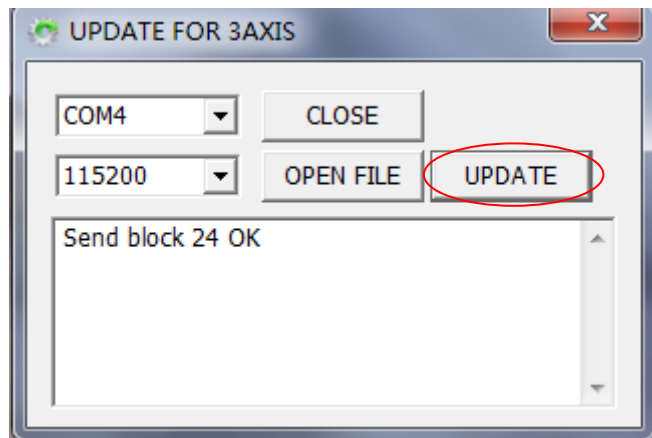
7. 长按稳定器上的功能键，绿灯亮起时软件窗口会提示连接成功和当前固件版本信息（如图，“LINK OK! VERSION 1.04”）。出现版本号之后，2~3s后再松开按键，指示灯出现蓝红灯交替闪烁，说明电源已启动，稳定器跟电脑连接成功。（提示：如无蓝红灯交替闪烁，请再长按功能键2S）



8. 点击 **OPEN FILE** 按钮，选择正确的固件。



9. 点击 **UPDATE** 按钮，开始升级，软件窗口将提示升级进程。



10. 数据发送完成后提示如下， 点击 **确认** 按钮以确认升级进程完成。关闭升级软件，并移除USB线，同时长按功能键到指示灯红色常亮，关闭稳定器。



—— END ——

备注 :我公司保留未经通知随时更改对本说明书的最终解释权和修改权 ! 最新版本的更新将在我公司网站 [www.feiyu-tech.com](http://www.feiyu-tech.com) 公布。