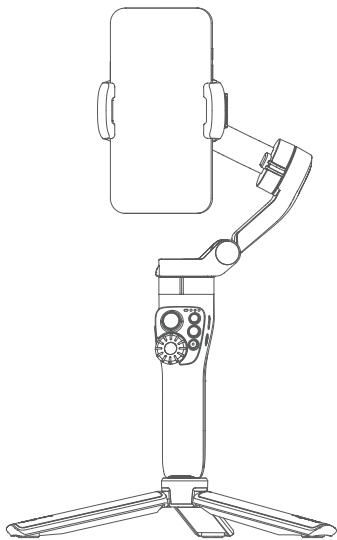




# VIMBLE 3SE

三轴手机手持稳定器说明书 CN V1.0.1



## 目录

|                  |    |
|------------------|----|
| 1. 产品概览 .....    | 2  |
| 2. 快速体验 .....    | 3  |
| 3. 充电 .....      | 4  |
| 4. 横竖拍切换 .....   | 4  |
| 5. 三脚架 .....     | 5  |
| 6. 连接 .....      | 5  |
| 7. 常用操作 .....    | 9  |
| 8. 功能模式介绍 .....  | 11 |
| 9. 工作模式 .....    | 12 |
| 10. 指示灯 .....    | 13 |
| 11. 保护机制 .....   | 14 |
| 12. 稳定器初始化 ..... | 15 |
| 13. 参数 .....     | 15 |

飞宇 Vimble 3SE 是一款适配手机的三轴手持稳定器，小巧可折叠。  
稳定器支持横拍和竖拍，可控制手机拍摄。

## 使用建议

飞宇 Vimble 3SE 提供了以下资料，建议使用前先观看和阅读：

1. 快速入门手册
2. 使用说明书（电子版）

## 教程

- 可在飞宇官网 <https://www.feiyu-tech.cn/play/> 观看教学视频或扫描二维码前往。
- 可在 Feiyu ON App--[ 技巧 ] 页面查看教学视频。



## 下载安装 Feiyu ON App

在使用过程需要用到 Feiyu ON App，请在手机应用商城搜索下载，或用手机扫描二维码下载。

\* 系统要求：iOS 9.0 或更高版本，Android 6.0 或更高版本

\* Android 版本请使用浏览器扫描二维码下载

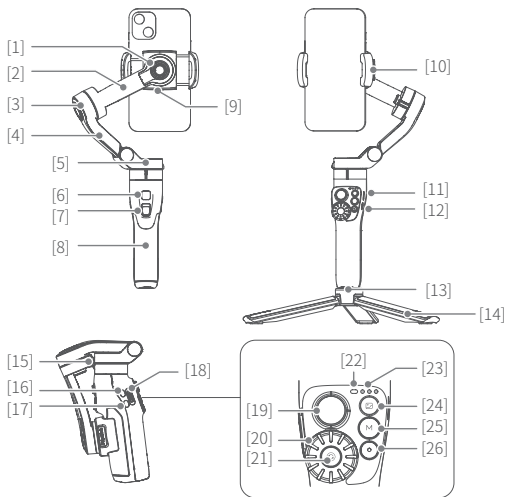


iOS



Android

## 1. 产品概览



[1] 横滚轴

[2] 横臂

[3] 俯仰轴

[4] 竖臂

[5] 航向轴

[6] 上扳机键 (App 内可自定义)

[7] 下扳机键

[8] 手柄 (内置电池)

[9] Type-C 拓展配件口

[10] 手机夹

[11] Type-C 充电端口

[12] 电源键

[13] 1/4 英制螺纹孔

[14] 三脚架

[15] 限位

[16] A 键

[17] B 键

[18] 调焦键

[19] 四向摇杆

[20] 拨轮键

[21] 拨轮功能切换键

[22] 状态指示灯

[23] 电量指示灯

[24] 相册键

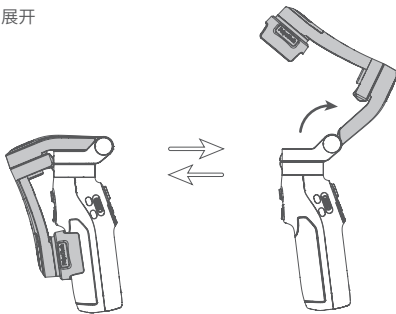
[25] 模式键

[26] 拍照 / 录像键

\* 本产品不含手机。

## 2. 快速体验

### 步骤 1: 折叠 / 展开

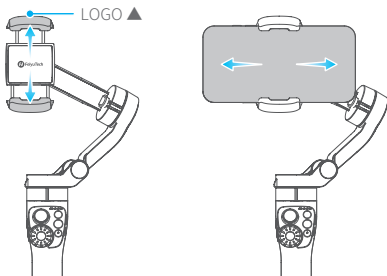


### 步骤 2: 安装手机



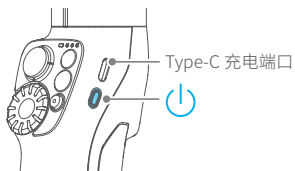
安装手机前，请确认稳定器为电源关闭状态。  
安装手机前，建议取下手机保护套。

稳定器电源关闭的情况下，拉开手机夹具，将手机左右居中置入。  
若手机倾斜，可左右移动手机至水平。



### 步骤 3: 开机 / 关机

长按电源键，听到提示音后后松开。



## 3. 充电



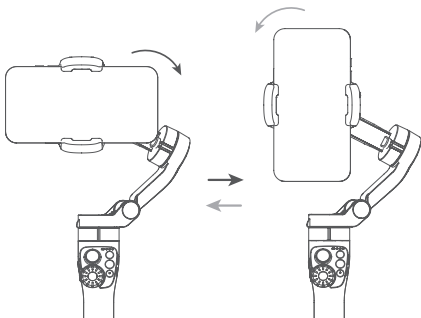
产品首次使用时，请务必给稳定器充满电。  
若电量过低，红灯会快闪，建议您马上充电。

使用 Type-C 线充电，充电时状态指示灯为红灯，充满电为绿灯常亮。

## 4. 横竖拍切换

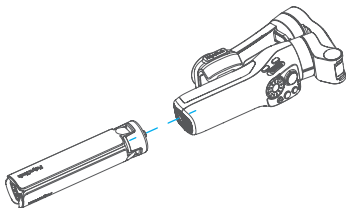
双击功能键或手动转动手机夹具，可切换横拍 / 竖拍。

手动转动时请注意，横拍时手机不可再逆时针转动，竖拍时手机不可再顺时针转动。



## 5. 三脚架

三脚架与主机手柄底部以旋转方式连接，根据拍摄需要，选择安装。



## 6. 连接

### 6.1 蓝牙连接

开启稳定器。

方法一：下载安装 Feiyu ON App，打开 App，按提示开启蓝牙并连上 App。

方法二：手机设置 - 打开蓝牙。连接稳定器蓝牙，如 FY\_Vimble3\_xx。

(如搜不到，请后台关闭 Feiyu ON App)

### 6.2 App 连接

#### 6.2.1 下载安装 Feiyu ON App



Feiyu ON

|        |        |       |
|--------|--------|-------|
| 拍照/录像  | 自由全景   | 超广角   |
| 180°全景 | 360°全景 | 重叠影像  |
| 光轨模式拍照 | 快速全景   | 静态延时  |
| 轨迹延时   | 光轨录像   | 快手直播  |
| 视频剪辑   | 固件升级   | ..... |

扫描二维码或在应用商店搜索“Feiyu ON”下载。

\* 系统要求：iOS 9.0 或更高版本，Android 6.0 或更高版本

\* Android 版本请使用浏览器扫描二维码下载



iOS



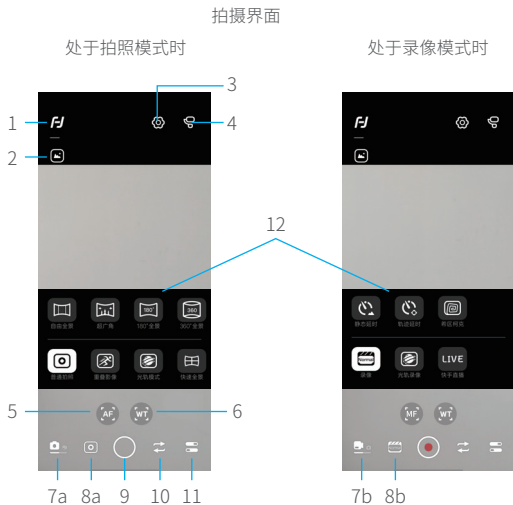
Android

## 6.2.2 App 操作

步骤：

- (1) 打开手机的蓝牙连接（参见7.1）。
  - (2) 登陆Feiyu ON App（第一次登陆请注册）。
  - (3) 手机架在稳定器上，稳定器开机。
  - (4) App搜索到本机，点击“FY\_Vimble3\_xx”，出现“连接成功”提示。
  - (5) 可在App上控制稳定器，包括遥控方向、切换模式和设置参数等。
- 如连接超时或失败，请检查蓝牙开启的状态，或尝试退出并重新登陆App。

### a. 拍摄、摇杆界面介绍



- 
1. 首页
  2. 相册
  3. 设置
  4. 稳定器信息
  5. 跟焦
  6. 变焦
  - 7a. 拍照模式，点击切换到录像
  - 7b. 录像模式，点击切换到拍照
  - 8a. 拍照子模式，点击展开子菜单
  - 8b. 录像子模式，点击展开子菜单
  9. 快门
  10. 切换前置 / 后置摄像头
  11. 相机设置
  12. 子菜单
-



## 摇杆界面



## b. 固件升级

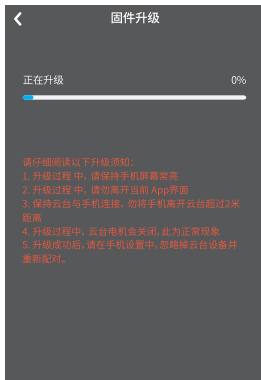
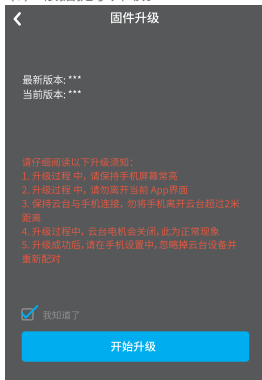
升级的效果：

|        |                        |
|--------|------------------------|
| 按键板升级  | 修复、升级或新增按键/触屏/交互功能等。   |
| 蓝牙板升级  | 修复、升级或新增蓝牙功能。          |
| 云台固件升级 | 修复、升级或新增稳定器的控制/功能/参数等。 |

## 如何升级

- 升级前请确保稳定器的电量为高、中电量。
- 连接本机与 Feiyu ON App 后，若 App 提示可升级新固件，请依照以下步骤操作：

- (1) 点击图标  ；
- (2) 选择升级类型；
- (3) 根据提示升级。





- 升级过程中不可退出 Feiyu ON App 界面或转入后台操作，并请注意 App 提示信息。

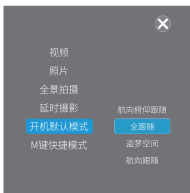
### 说明：

稳定器有升级保护机制，升级失败后重启，本机即可恢复到末次固件，连接 App 再次重新升级即可。另外，部分新功能的实现需要升级2个及以上的固件配合生效，推荐经常性升级以保持稳定器的固件为最新版本。

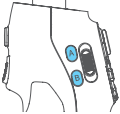

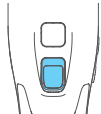
## 7. 常用操作

- ① **常规**: 调平后, 使用 Vimble 3SE 可实现所述功能。  
 ② **蓝牙**: 在①的基础上, 连接手机蓝牙后可新增实现的功能。  
 ③ **APP**: 在①、②的基础上, 通过 Feiyu ON App 可新增实现的功能。

| 图示  | 按键   | 条件  | 功能  |
|---|------|-----|---|
|    | 电源键  | 常规  | 关机状态: <ul style="list-style-type: none"> <li>· 长按: 开机</li> <li>· 单击: 查看电量 (充电状态中)</li> </ul> 开机状态: <ul style="list-style-type: none"> <li>· 长按: 关机</li> <li>· 双击: 待机 (再次单击唤醒)</li> </ul>  |
|   |      | APP | 开机状态: <ul style="list-style-type: none"> <li>单击: 进入 / 退出 App 快捷菜单页面:</li> </ul> 在快捷菜单中拨动四向摇杆可选择视频、照片、全景拍摄, 延时摄影等模式, 可设置开机默认模式, M 键快捷模式 (开机默认模式与 M 键快捷模式不可设置相同模式), 出厂的开机模式默认模式为航向俯仰跟随模式, M 键快捷模式为航向模式, 单击功能键可以进行这两个模式的切换。          |
|  | 四向摇杆 | 常规  | 控制俯仰、航向轴转动  |
|   |      | APP | <ul style="list-style-type: none"> <li>· 设置选项选择</li> <li>· 进入相册功能时:                             <ul style="list-style-type: none"> <li>左推选择上条素材;</li> <li>右推选择下条素材;</li> <li>上推播放 / 暂停;</li> <li>下推播放 / 暂停</li> </ul> </li> </ul> |



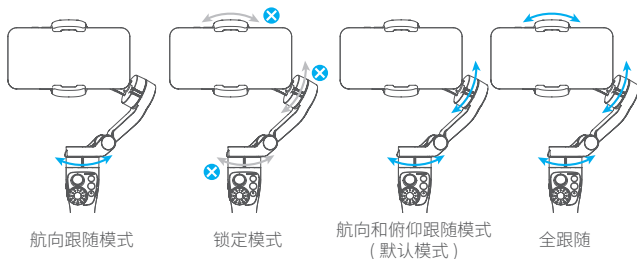
| 图示   | 按键          | 条件  | 功能   |
|--|-------------|-----|--|
|   | 拨轮功能<br>切换键 | 常规  | 切换拨轮键的控制对象： <ul style="list-style-type: none"> <li>单击：               <ul style="list-style-type: none"> <li>控制变焦状态下切换到控制跟焦；</li> <li>其他状态下切换到控制变焦</li> </ul> </li> <li>长按：切换到控制横滚轴旋转 / 变焦</li> </ul> |
|   | 拨轮键         | 常规  | 长按拨轮功能切换键，将拨轮键控制对象切换为横滚轴后<br>旋转：控制横滚轴旋转  |
|   | 相册键         | APP | 单击：进入 / 退出相册   |
|   | 模式键         | 常规  | <ul style="list-style-type: none"> <li>单击：               <ul style="list-style-type: none"> <li>循环切换航向俯仰跟随、航向跟随、全跟随模式（默认航向俯仰跟随）</li> </ul> </li> <li>双击：横拍 / 竖拍切换</li> </ul>                         |
|   | 拍照 / 录像键    | 蓝牙  | 系统相机处于拍照 / 录像状态： <ul style="list-style-type: none"> <li>单击：拍照；开始 / 暂停录像</li> </ul>   |
|   | 拍照 / 录像键    | APP | <ul style="list-style-type: none"> <li>轻按：对焦</li> <li>单击：拍照；开始 / 暂停录像</li> <li>长按：切换拍照 / 录像</li> </ul>   |
|  | 变焦键         | 蓝牙  | 控制手机的相机调焦： <ul style="list-style-type: none"> <li>上推 (T 方向)：放大</li> <li>下推 (W 方向)：缩小</li> </ul>  |

| 图示  | 按键    | 条件  | 功能  |
|---|-------|-----|---|
|  | A/B 键 | 常规  | 长按拨轮功能切换键，将拨轮键控制对象切换为横滚轴后<br>• 长按：标记当前三轴位置为 A/B 点（当拨轮键在控制横滚轴时）<br>• 单击：回到已标记的 A/B 点 |
|   |       | APP | • 长按：<br>标记当前变焦 / 跟焦 / 三轴位置为 A/B 点（当拨轮键在变焦 / 跟焦 / 横滚轴时）<br>• 单击：回到已标记的 A/B 点        |
|  | 上扳机键  | 常规  | 按住：进入闪随模式（松开退出）   |
|   |       | APP | 可自定义：切换前 / 后镜头等功能   |
|  | 下扳机键  | 常规  | • 按住：全锁定（松开退出）<br>• 双击：复位   |
|   |       | APP | 三击：切换前 / 后镜头  |

## 8. 功能模式介绍

| 模式              | 描述                         |
|-----------------|----------------------------|
| 航向跟随模式          | 俯仰和横滚保持方向不变，镜头随手柄转动的方向而转动。 |
| 锁定模式            | 镜头方向保持不变。                  |
| 航向和俯仰跟随模式（默认模式） | 横滚保持方向不变，镜头随着手柄转动的方向而转动。   |
| 全跟随             | 三轴跟随，镜头随着手柄转动的方向而转动。       |
| 复位              | 恢复到航向跟随模式，俯仰和横滚恢复到初始水平状态。  |

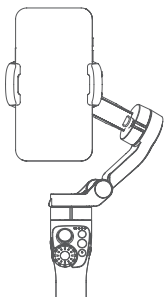
| 模式     | 描述                           |
|--------|------------------------------|
| 扳动锁定   | 扳动俯仰轴到某一角度停留锁定，方便快速精准定位某个镜头。 |
| 横 / 竖拍 | 辅助手机横屏或者竖屏拍摄。                |



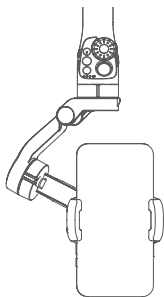
## 9. 工作模式

工作模式在手机为横、竖拍状态下均适用，以下图示为手机在竖拍状态下的示意。

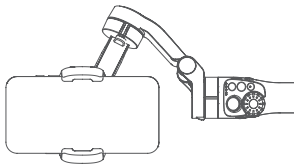
标准模式 (默认)：双击扳机键，手机回正。



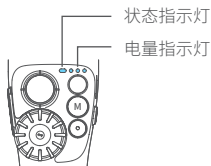
倒置模式: 倒置握持, 即标准模式下转 180 度。(可握持三脚架辅助低角度拍摄)



侧握模式: 倾斜至水平方向, 手机呈现与地面平行的状态。







## 10. 指示灯



## 10.1 状态指示灯

| 状态指示灯   | 状态        |
|---------|-----------|
| 蓝灯常亮    | 蓝牙已连接     |
| 蓝灯闪烁    | 蓝牙未连接     |
| 蓝灯快闪    | 清空蓝牙中     |
| 绿灯常亮    | 充电完成      |
| 绿灯闪烁    | 初始化中      |
| 呼吸灯 (绿) | 待机状态      |
| 红灯常亮    | 充电中       |
| 红灯闪烁    | 电量低, 即将关机 |

## 10.2 电量指示灯

| 电量指示灯   | 状态        |
|---|-----------|
|  | 满电量       |
|  | 中电量       |
|  | 低电量       |
|  | (闪烁) 提示充电 |

## 11. 保护机制

| 情况   | 状态                       |
|------|--------------------------|
| 电量过低 | 发出报警提示音, 随后关机            |
| 温度过高 | 发出报警提示音, 随后休眠, 并推送信息给APP |
| 空载   |                          |
| 过载   |                          |



| 情况      | 状态                        |
|---------|---------------------------|
| 软件冲突    | 发出报警提示音，随后关机，并推送信息给APP    |
| 开机后取下手机 | 进入休眠状态，显示绿色呼吸灯            |
| 平放开机    | 进入休眠状态，显示绿色呼吸灯，休眠10分钟自动关机 |
| 其他      | 发出报警提示音，随后休眠，并推送信息给APP    |

## 12. 稳定器初始化

当稳定器出现如下情况时可进行初始化：

- (1) 手机夹持不水平；
- (2) 长时间不使用；
- (3) 使用环境温度大。

方法：

方法1：通过APP实现（重置到默认配置）。

方法2：相册键+模式键同时按下1秒。

指示灯状态请参考 [P14 的 10.1 表格](#)。

提示：如果长时间初始化不成功，请重启并再次尝试。

## 13. 参数

产品名称：飞宇 Vimble 3SE 三轴手机手持稳定器

产品型号：FVimble3SE

俯仰工作角度：-35° ~ +35°

横滚工作角度：-50° ~ +50°

航向工作角度：-80° ~ +174°

产品尺寸：约 115×176×65mm（收纳）

主机重量：约 352g（不含三脚架）

电池容量：1300mAh

充电时长：约 2.5 小时

续航时间：约 10 小时（根据搭载手机，时长略有浮动）

最大载重：≤ 260g（重心平衡状态下）

适配参考机型：iPhone 系列及 Android 系列手机（手机宽度 ≤ 88mm）

### 包装清单

Vimble 3SE×1，三脚架×1，Type-C 充电线×1，收纳袋×1，说明书×1

## 免责声明：

感谢您使用飞宇稳定器。本文所提及的内容关系到您的安全、合法权益及责任，请务必认真阅读，以及按照指导正确设置和使用本产品。不按照本文的说明和警告来操作，可能会给您和周围人带来伤害，损坏本产品或周围产品。

禁止任何用户的任何非法用途。用户将为购买和使用产品的一切行为负责。对于本产品，本公司不承担终端客户对本产品所有调试和使用当中的风险和责任（包括直接或间接或者第三方的损失）。

我公司对于任何从非正常渠道获得或不明用途的产品，将不予任何服务。

## 注意：

1. 确保稳定器开启过程及开启后，电机转动不受外力阻挡。
2. 请勿将稳定器接触到水或其他液体。
3. 请勿拆卸稳定器整机，如不慎拆开导致工作异常，请寄回重新调试。由此产生的费用全部由客户承担。
4. 长时间持续工作可能导致电机表面温度升高，请谨慎操作。
5. 严禁摔落或碰撞，摔落或碰撞稳定器有可能使其损坏，导致工作异常。如出现摔落或碰撞导致工作异常，请及时联系售后。

## 存储和保养：

1. 请将本产品存放在儿童及宠物接触不到的地方。
2. 禁止将本产品放在靠近热源（火炉或加热器等）的地方以及置于热天的汽车内。
3. 请在干燥的环境中存储。
4. 切勿过充、过放电池，否则将对电芯造成损害。
5. 切勿在温度太高或太低的环境下使用本产品。

## 官方媒体平台



官网



微信公众号



微博



抖音



桂林飞宇科技股份有限公司  
[www.feiyu-tech.cn](http://www.feiyu-tech.cn) | [support@feiyu-tech.com](mailto:support@feiyu-tech.com) | 400-990-6118 (售后) 0773-2216759 (销售)

说明书内容如有更新，恕不另行通知。